

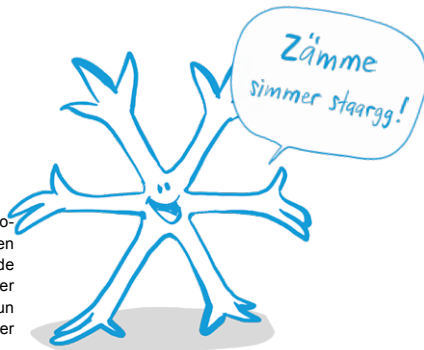
Liebe Freundinnen und Freunde der Winterhilfe Basel-Stadt

Zusammen sind wir stark. Das haben wir in den vergangenen Monaten wieder eindrücklich erfahren dürfen. Dank eurer grossen Solidarität konnten wir zahlreiche verzweifelt um Hilfe suchende Personen unterstützen. Wir sind da für Menschen in finanzieller Not. Dieses Versprechen lösen wir weiterhin ein, auch wenn ich nun nach sieben Jahren als Präsidentin mein Amt an meinen Nachfolger übergebe.

Wir freuen uns sehr, dass wir mit Paul Seger einen Präsidenten gefunden haben, der den Auftrag und das Herzensanliegen der Winterhilfe Basel-Stadt, den Einsatz für Armutsbetroffene, zusammen mit Vorstand und Team wirkungsvoll in die Zukunft tragen wird.

Mein herzlicher Dank geht an alle, mit denen ich zusammenarbeiten durfte: An meine Kolleginnen und Kollegen aus dem Winterhilfe-Vorstand, an die Geschäftsführung, ans Team und an die Freiwilligen, an die Winterhilfe Schweiz und an viele weitere. Vielen Dank an euch alle, liebe Gönnerinnen und Spender, gemeinsam ist unser Engagement erst möglich.

Marianne Eggenberger | Präsidentin Winterhilfe Basel-Stadt, Sept. 2017- 2024



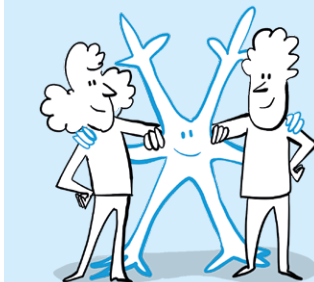
Zusammen sind wir ein starkes Team
Vorstand und Team Winterhilfe Basel-Stadt - Who is Who siehe Rückseite!



Paul Seger, Präsident Winterhilfe Basel-Stadt seit Sept 2024

Als Diplomat bin ich viel in der Welt herumgekommen und habe dabei auch grosse Armut gesehen. Auch in Basel gibt es Menschen, denen es finanziell schlecht geht. Rund 17'000 leben am Existenzminimum, also fast jede zehnte Baslerin und jeder zehnte Basler. Sie sind unsere Nachbarn und brauchen unsere Hilfe.

Winterhilfe ist Weiterhilfe. Ganz konkret, zielgerichtet und wirkungsvoll. Das ganze Jahr über. Darum übernehme ich mit Überzeugung das Präsidium. Ich freue mich auf die Zusammenarbeit mit Vorstand, Team und vielen helfenden Baslerinnen und Baslern. Zusammen können wir die Armut lindern.



Zusammen stark mit regionalen Fachpartnerinnen und -partnern

Unsere tollen Projektpartnerschaften 2023/2024: Weihnachtessen in der Markthalle, Kiwanis-Kindererlebnistag, Tickets für Young Artists, Brillen und Gläser-Gutscheine von Beyerler Optik, Vito-Pizza-Gutscheine, Kleiderspenden, Sarmelaktion Unternehmen Mitte, Schulklassen-Sternenverkauf – Allen von Herzen Danke!

Zusammen stark - Fachwissen teilen

Gemeinsam mit der Fachstelle plusminus Basel haben wir das Pilotprojekt „Mobile Schuldenberatung“ in unseren Winterhilfe-Sprechstunden getestet und spannende Erfahrungen für weitere Schritte gesammelt.



Podiumsdiskussion zur Dialogausstellung «Arm dran?»

Zusammen die Diskussion zu Armut antossen

Als Teil der Sozialkonferenz Basel macht die Winterhilfe Basel-Stadt mit bei «Arm dran?»

Die Dialogausstellung «Arm dran?» stellt Armut in Basel in den Mittelpunkt. Sie will möglichst vielfältige Diskussionen antossen, gängige Annahmen und Klischees hinterfragen, die Solidarität mit Betroffenen stärken und die Armut lindern.

Unsere Jahresrechnung im Überblick

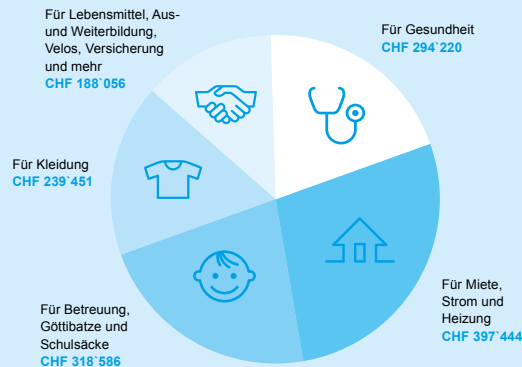
	2023/2024	2022/2023
Total Umlaufvermögen	2'773'218	2'878'010
Total Anlagevermögen	101'014	91'213
Total Aktiven	2'874'232	2'969'223
Fremdkapital	58'880	108'756
Fondskapital	656'784	560'833
Organisationskapital	2'158'569	2'299'635
Total Passiven	2'874'232	2'969'223
zweckgebundene Zuwendungen	1'023'707	907'348
freie Zuwendungen	552'882	1'167'341
Beiträge öffentliche Hand	51'603	50'000
Ertrag Lieferungen/Leistungen	66'842	70'436
Total Erträge	1'695'035	2'195'125
Aufwand Hilfsätigkeit (Projektaufwand)	1'559'078	1'375'788
Fundraising- und Werbeaufwand	109'224	127'149
Administrativer Aufwand	136'216	113'643
Total Betriebsaufwand	1'804'517	1'616'581
Betriebsergebnis	-109'483	578'545

Die Jahresrechnung wurde durch Abelia Wirtschaftsprüfung und Beratung AG revidiert. Die vollständige Jahresrechnung 2023/2024 mit Revisionsbericht ist auf www.bs.winterhilfe.ch/ueber-uns-ersichtlich.

Die Winterhilfe Basel-Stadt hat im Geschäftsjahr 2023/2024 3'251 Gesuche um Hilfe erhalten. Insgesamt wurden 2'309 Erwachsene und 2'099 Kinder unterstützt.

Rund 60 Prozent der Anfragen kommen von Familien und Alleinerziehenden. Bei 40 Prozent der Anfragen ist die Ursache der Notlage eine Working Poor-Lebenssituation; die betroffenen Personen sind aufgrund ihres niedrigen Einkommens in eine finanzielle Notlage geraten.

Zusammen stark – Spenden, die wir als Direkthilfe weitergeben durften



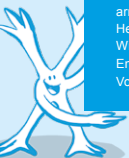
Mit euren Spenden und Stiftungsbeiträgen haben wir im Umfang von CHF 1'154'288 armutsbetroffene Erwachsene und Kinder im Kanton Basel-Stadt unterstützen können. Weitere CHF 283'469 hat die Winterhilfe Schweiz beigetragen, so dass wir insgesamt mit CHF 1'437'757 direkt helfen konnten.

Nur mit dir können wir diese Unterstützung leisten

Mit deiner Spende oder einem Legat stärkst du unsere Arbeit und hilfst mit, dass in Basel weniger Menschen in Armut leben müssen.



Wir sagen dir Danke! liebe Marianne
Deine Besonnenheit, dein Mut, deine Weitsicht, dein Entscheidungswille und deine wohlwollende Unterstützung haben die Winterhilfe ein großes Stück vorangebracht. In Kooperation mit Vorstand und Team hast du dich dafür eingesetzt, dass sich die Winterhilfe Basel-Stadt stetig weiterentwickelt, stets mit dem Ziel, armutsgefährdeten Menschen in Basel mit Kopf und Herz, sorgfältig, schnell und klug zu helfen. Wir danken dir von Herzen für dein grosses, treues Engagement und wünschen dir alles Gute.
Vorstand & Team Winterhilfe Basel-Stadt



Zusammen stark – Dank euch

Spenden an die Winterhilfe Basel-Stadt Abelia Wirtschaftsprüfung und Beratung AG | Altorfener René | Becton Dickinson AG | Beyeler Optik | Bianca Fritz | Bürgergemeinde der Stadt Basel | Bürgergemeinde der Stadt Basel aus der Georges Lichtenberg-Stiftung | C. & R. Koechlin-Vischer-Stiftung | Claire Sturzenegger-Jeanfavre Stiftung | Clean Reinigung GmbH | Club Chapeau | Congrex Schweiz AG | Dachser Spedition AG | Emma Schaub Stiftung | Exapoint Solutions AG | Freies Gymnasium Basel | Hiltensperger GmbH | Kido Stiftung | Kiwanis Club Basel | Kiwanis Club Riehen | Klima AG | Markthallen AG Basel | Migros Genossenschaft Basel | Rotary Club Ariesheim | Schlossberg Switzerland | Stiftung Sympany | Stiftung TBB Schweiz - Tierschutz beider Basel | Straumann Holding AG | Treuhand C. Brodbeck | Triora Communication Technologies | UBS Philanthropy Foundation | Unternehmen Mitte | Vehiculum Foundation | VITO Schweiz AG | Winterhilfe Schweiz | Zbinden Treuhand

Spenden für den Winterhilfe Göttibatze Region Basel Alice und Walter Wittmann-Schmid-Stiftung | Anne Frank Fonds | Basler Zeitung hilft Not lindern | Bühlmann-Kühni Stiftung | Bürgergemeinde der Stadt Basel, aus dem Kinder- und Betagtenfonds | Bürgergemeinde der Stadt Basel, aus der Leonhard Paravicini Stiftung | Bürgergemeinde der Stadt Basel, aus der Georges Lichtenberg-Stiftung | C. & R. Koechlin-Vischer-Stiftung | Catherine und Harry Morath-Stiftung | Claire Sturzenegger-Jeanfavre Stiftung | Dreyfus Söhne und Cie AG | Einwohnergemeinde Bettingen | Ferster Stiftung | Kido Stiftung | Kinder- & Jugendstiftung Murat Yakin | Kunigunde und Heinrich Stiftung | L. & Th. La Roche Stiftung | Margot und Erich Goldschmidt & Peter René Jacobson-Stiftung | Mary und Ewald E. Bertschmann-Stiftung | Max Geldner Stiftung | Saly Frommer Foundation | Stiftung Klaus Lechtler | Stiftung Laurenz für das Kind Basel | Studentenverbindung Schwizerhüsli | Tierschutz Stiftung | Winterhilfe Schweiz | Wittmann-Schmid-Stiftung

Ein grosses Dankeschön geht an alle Einzelspenderinnen und -spender. Danke für die vielfältigen, wertschätzenden und berührenden Gesten der Unterstützung. Aufgrund von Veränderungen in der Datenschutz-Gesetzgebung verzichten wir auf die Publikation von Namen.

Danke für eure Zeit. Viele Menschen haben uns mit Zeitspenden unterstützt. Sie haben uns ihre Fähigkeiten und grossartigen Talente in freiwilliger und ehrenamtlicher Tätigkeit und/oder mit reduzierten Tarifen zur Verfügung gestellt.



Starke Kinder mit dem Göttibatze

Der Winterhilfe-Göttibatze ermöglicht Kindern aus armutsbetroffenen Familien ein regelmässiges Hobby. Nachweislich wird dadurch die Resilienz der Kinder gestärkt.

Winterhilfe Basel-Stadt
Reinacherstrasse 131
4053 Basel

Tel 061 261 30 61
baselstadt@winterhilfe.ch
www.bs.winterhilfe.ch

Spendenkonto
Konto 40-6060-3
IBAN CH56 0900 0000 4000 6060 3

Jahresbericht 2023/2024

Liebe Freundinnen und Freunde der Winterhilfe Basel-Stadt

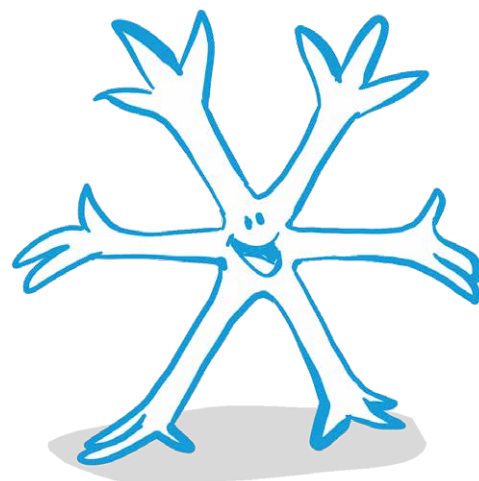
Zusammen sind wir stark. Das haben wir in den vergangenen Monaten wieder eindrücklich erfahren dürfen. Dank eurer grossen Solidarität konnten wir zahlreiche verzweifelt um Hilfe suchende Personen unterstützen. Wir sind da für Menschen in finanzieller Not. Dieses Versprechen lösen wir weiterhin ein, auch wenn ich nun nach sieben Jahren als Präsidentin mein Amt an meinen Nachfolger übergebe.

Wir freuen uns sehr, dass wir mit Paul Seger einen Präsidenten gefunden haben, der den Auftrag und das Herzensanliegen der Winterhilfe Basel-Stadt, den Einsatz für Armutsbetroffene, zusammen mit Vorstand und Team wirkungsvoll in die Zukunft tragen wird.

Mein herzlicher Dank geht an alle, mit denen ich zusammenarbeiten durfte: An meine Kolleginnen und Kollegen aus dem Winterhilfe-Vorstand, an die Geschäftsführung, ans Team und an die Freiwilligen, an die Winterhilfe Schweiz und an viele weitere.

Vielen Dank an euch alle, liebe Gönnerinnen und Spender, gemeinsam ist unser Engagement erst möglich.

Marianne Eggenberger | Präsidentin Winterhilfe Basel-Stadt, Sept. 2017- 2024



Paul Seger,
Präsident Winterhilfe Basel-Stadt seit
September 2024

Wir sagen dir Danke! liebe Marianne

Deine Besonnenheit, dein Mut, deine Weitsicht, dein Entscheidungswille und deine wohlwollende Unterstützung haben die Winterhilfe ein großes Stück voran gebracht. In Kooperation mit Vorstand und Team hast du dich dafür eingesetzt, dass sich die Winterhilfe Basel-Stadt stetig weiterentwickelt, stets mit dem Ziel, armutsfahrenen Menschen in Basel mit Kopf und Herz, sorgfältig, schnell und klug zu helfen.

Wir danken dir von Herzen für dein grosses, treues Engagement und wünschen dir alles Gute.

Vorstand & Team Winterhilfe Basel-Stadt



Als Diplomat bin ich viel in der Welt herumgekommen und habe dabei auch grosse Armut gesehen. Auch in Basel gibt es Menschen, denen es finanziell schlecht geht. Rund 17'000 leben am Existenzminimum, also fast jede zehnte Baslerin und jeder zehnte Basler. Sie sind unsere Nachbarn und brauchen unsere Hilfe.

Winterhilfe ist Weiterhilfe. Ganz konkret, zielgerichtet und wirkungsvoll. Das ganze Jahr über. Darum übernehme ich mit Überzeugung das Präsidium.

Ich freue mich auf die Zusammenarbeit mit Vorstand, Team und vielen helfenden Baslerinnen und Baslern. Zusammen können wir die Armut lindern.



Zusammen sind wir ein starkes Team

Vorstand und Team Winterhilfe Basel-Stadt

Hinten, von links nach rechts: Chantal Buri, Team, Rita Erni, Team, Leonhard Burckhardt, Vorstand,

Marianne Eggenberger, Präsidentin bis Sept. 2024, Regina Klotz, freiwillige Mitarbeiterin, Elisa Streuli, Vice-Präsidentin, Paul Seger, Präsident ab Sept. 2024

Vorne, von links nach rechts:

Cornelia Baumberger, Team, Marco Greiner, Vorstand, Noemi Metzger, Team, Martina Saner, Geschäftsführerin, Ruth Kyburz, freiwillige Mitarbeiterin

Auf dem Bild fehlen: Eva Christ, Fahr-iyе Usta, beide Vorstand, Carol Helan, Team, Elsbeth Fehlberg, Ursula Schlatter, beide freiwillige Mitarbeiterinnen

Unsere Jahresrechnung im Überblick

	2023/2024	2022/2023
Total Umlaufvermögen	2'773'218	2'878'010
Total Anlagevermögen	101'014	91'213
Total Aktiven	2'874'232	2'969'223
Fremdkapital	58'880	108'756
Fondskapital	656'784	560'833
Organisationskapital	2'158'569	2'299'635
Total Passiven	2'874'232	2'969'223
zweckgebundene Zuwendungen	1'023'707	907'348
freie Zuwendungen	552'882	1'167'341
Beiträge öffentliche Hand	51'603	50'000
Ertrag Lieferungen/Leistungen	66'842	70'436
Total Erträge	1'695'035	2'195'125
Aufwand Hilfstätigkeit (Projektaufwand)	1'559'078	1'375'788
Fundraising- und Werbeaufwand	109'224	127'149
Administrativer Aufwand	136'216	113'643
Total Betriebsaufwand	1'804'517	1'616'581
Betriebsergebnis	-109'483	578'545

Die Jahresrechnung wurde durch Abelia Wirtschaftsprüfung und Beratung AG revidiert. Die vollständige Jahresrechnung 2023/2024 mit Revisionsbericht ist auf www.bs.winterhilfe.ch/ueber-uns ersichtlich.

Die Winterhilfe Basel-Stadt hat im Geschäftsjahr 2023/2024 3'251 Gesuche um Hilfe erhalten. Insgesamt wurden 2'309 Erwachsene und 2'099 Kinder unterstützt. Rund 60 Prozent der Anfragen kommen von Familien und Alleinerziehenden. Bei 40 Prozent der Anfragen ist die Ursache der Notlage eine Working Poor-Lebenssituation; die betroffenen Personen sind aufgrund ihres niedrigen Einkommens in eine finanzielle Notlage geraten.

Zusammen stark – Dank euch

Spenden an die Winterhilfe Basel-Stadt Abelia Wirtschaftsprüfung und Beratung AG | Altorfer René | Becton Dickinson AG | Beyeler Optik | Bianca Fritz | Bürgergemeinde der Stadt Basel | Bürgergemeinde der Stadt Basel aus der Georges Lichtenberg-Stiftung | C. & R. Koechlin-Vischer-Stiftung | Claire Sturzenegger-Jeanfavre Stiftung | Clean Reinigung GmbH | Club Chapiteau | Congrex Schweiz AG | Dachser Spedition AG | Emma Schaub Stiftung | Exapoint Solutions AG | Freies Gymnasium Basel | Hiltensperger GmbH | Kido Stiftung | Kiwanis Club Basel | Kiwanis Club Riehen | Klima AG | Markthallen AG Basel | Migros Genossenschaft Basel | Rotary Club Arlesheim | Schlossberg Switzerland | Stiftung Sympany | Stiftung TBB Schweiz - Tierschutz beider Basel | Straumann Holding AG | Treuhand C. Brodbeck | Triora Communication Technologies | UBS Philanthropy Foundation | Unternehmen Mitte | Vehiculum Foundation | VITO Schweiz AG | Winterhilfe Schweiz | Zbinden Treuhand

Spenden für den Winterhilfe Göttibatze Region Basel Alice und Walter Wittmann-Schmid-Stiftung | Anne Frank Fonds | Basler Zeitung hilft Not lindern | Bühlmann-Kühni Stiftung | Bürgergemeinde der Stadt Basel, aus dem Kinder- und Betagtenfonds | Bürgergemeinde der Stadt Basel, aus der Leonhard Paravicini Stiftung | Bürgergemeinde der Stadt Basel, aus der Georges Lichtenberg-Stiftung | C. & R. Koechlin-Vischer-Stiftung | Catherine und Harry Morath-Stiftung | Claire Sturzenegger-Jeanfavre Stiftung | Dreyfus Söhne und Cie AG | Einwohnergemeinde Bettingen | Ferster Stiftung | Kido Stiftung | Kinder- & Jugendstiftung Murat Yakin | Kunigunde und Heinrich Stiftung | L. & Th. La Roche Stiftung | Margot und Erich Goldschmidt & Peter René Jacobson-Stiftung | Mary und Ewald E. Bertschmann-Stiftung | Max Geldner Stiftung | Saly Frommer Foundation | Stiftung Klaus Lechler | Stiftung Laurenz für das Kind Basel | Studentenverbindung Schwizerhüsli | Thiersch Stiftung | Winterhilfe Schweiz | Wittmann-Schmid-Stiftung

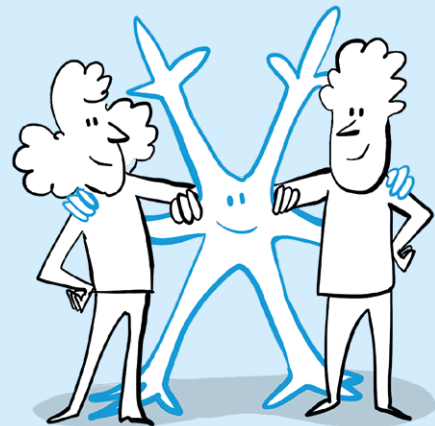
Ein grosses Dankeschön geht an alle Einzelspenderinnen und -spender. Danke für die vielfältigen, wertschätzenden und berührenden Gesten der Unterstützung. Aufgrund von Veränderungen in der Datenschutz-Gesetzgebung verzichten wir auf die Publikation von Namen.

Danke für eure Zeit. Viele Menschen haben uns mit Zeitspenden unterstützt. Sie haben uns ihre Fähigkeiten und grossartigen Talente in freiwilliger und ehrenamtlicher Tätigkeit und/oder mit reduzierten Tarifen zur Verfügung gestellt.



Starke Kinder mit dem Göttibatze

Der Winterhilfe-Göttibatze ermöglicht Kindern aus armutsbetroffenen Familien ein regelmässiges Hobby. Nachweislich wird dadurch die Resilienz der Kinder gestärkt.



Zusammen stark mit regionalen Fachpartnerinnen und -partnern

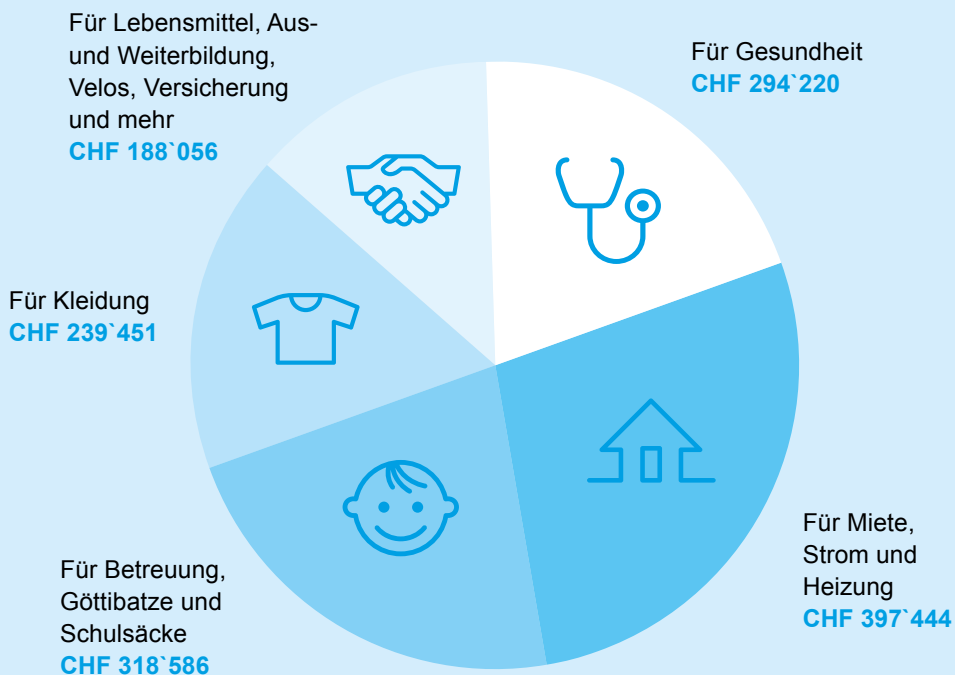
Unsere tollen Projektpartnerschaften 2023/2024:

Weihnachtessen in der Markthalle, Kiwanis -Kindererlebnistag, Tickets für Young Artists, Brillen und Gläser-Gutscheine von Beyeler Optik, Vito-Pizza-Gutscheine, Kleiderspenden, Sammelaktion Unternehmen Mitte, Schulklassen-Sternenverkauf – Allen von Herzen Danke!

Zusammen stark - Fachwissen teilen

Gemeinsam mit der Fachstelle plusminus Basel haben wir das Pilotprojekt „Mobile Schuldenberatung“ in unseren Winterhilfe-Sprechstunden getestet und spannende Erfahrungen für weitere Schritte gesammelt.

Zusammen stark – Spenden, die wir als Direkthilfe weitergeben durften



Mit euren Spenden und Stiftungsbeiträgen haben wir im Umfang von CHF 1'154'288 armutsbetroffene Erwachsene und Kinder im Kanton Basel-Stadt unterstützen können. Weitere CHF 283'469 hat die Winterhilfe Schweiz beigetragen, so dass wir insgesamt mit CHF 1'437'757 direkt helfen konnten.



Podiumsdiskussion zur Dialogausstellung «Arm dran?!»

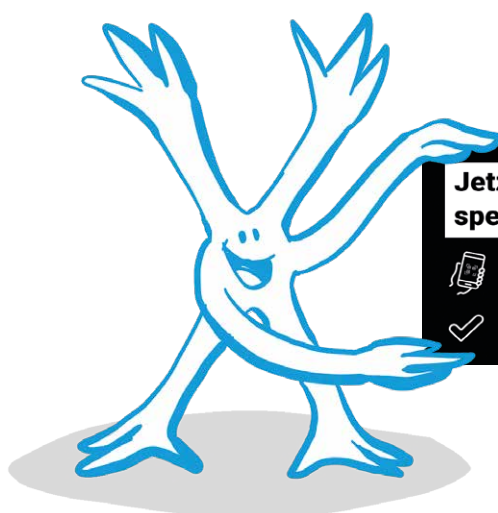
Zusammen die Diskussion zu Armut anstossen

Als Teil der Sozialkonferenz Basel macht die Winterhilfe Basel-Stadt mit bei «Arm dran?!»

Die Dialogausstellung «Arm dran?!» stellt Armut in Basel in den Mittelpunkt. Sie will möglichst vielfältige Diskussionen anstossen, gängige Annahmen und Klischees hinterfragen, die Solidarität mit Betroffenen stärken und die Armut lindern.

Nur mit dir können wir diese Unterstützung leisten

Mit deiner Spende oder einem Legat stärkst du unsere Arbeit und hilfst mit, dass in Basel weniger Menschen in Armut leben müssen.



Jetzt mit TWINT spenden!

- QR-Code mit der TWINT App scannen
- Betrag und Spende bestätigen



Winterhilfe Basel-Stadt
Reinacherstrasse 131
4053 Basel

Tel 061 261 30 61
baselstadt@winterhilfe.ch
www.bs.winterhilfe.ch

Spendenkonto
Konto 40-6060-3
IBAN CH56 0900 0000 4000 6060 3



Ihre Spende
in guten Händen.

www.bs.winterhilfe.ch



"Zämme
s'immer staagg!"



Vorstand und Team Winterhilfe Basel-Stadt
Hinten, von links nach rechts: Chantal Buri, Team, Rita Emi, Team, Leonhard Burckhardt, Vorstand, Mariamé Eggenberger, Präsidentin bis Sept. 2024, Regina Klotz, freiwillige Mitarbeiterin, Elisa Streuli, Vice-Präsidentin, Paul Seeger, Präsident ab Sept. 2024, vorne, von links nach rechts: Cornelia Baumberger, Team, Marco Greiner, Vorstand, Noemi Metzger, Team, Martina Sanner, Geschäftsführerin, Ruth Kyburz, freiwillige Mitarbeiterin.
Auf dem Bild fehlen: Eva Christ, Fahrye Usler, beide Vorstand, Carol Helan, Team, Elisabeth Fahrberg, Ursula Schlatter, beide freiwillige Mitarbeiterinnen